

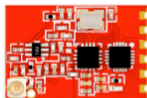


串口 demo 演示板操作说明

一、适用模块：



LC12S



灵-TR



灵-T2A/B



灵-R2

二、电气参数：

电压：3-5.5V

接口：UART 串口（CH340 转 USB）

支持 3.3V 输出、5V 输出

最大输出电流 500mA

三、用途介绍：

1、可用于设置以上 5 种模块的参数（频道、ID、波特率等），其中灵-TR 和 LC12S 在设置参数时应把设置开关打开，此时模块上的 LED 灯常亮，注意通信时要复位设置开关。灵-R2 模块在设置参数时，应按住 D2 按键。

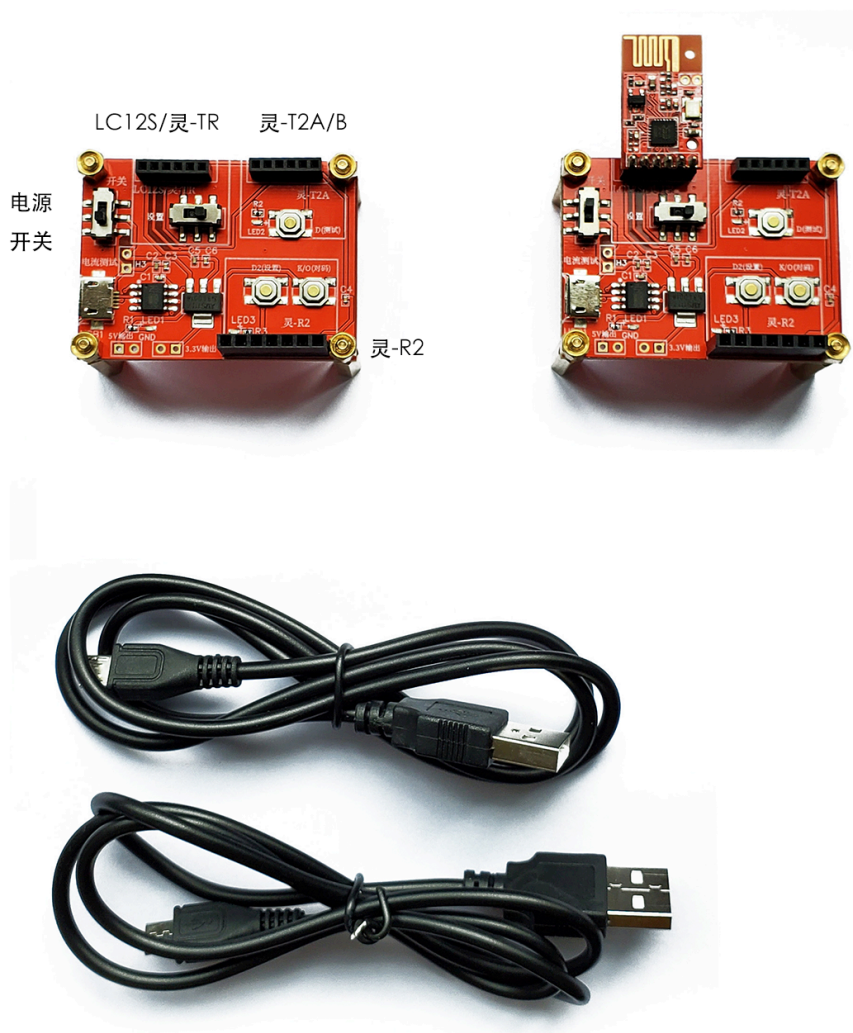
2、可用于测试收发通信（连接 2 个 demo、用串口调试助手即可收发）

3、可测试以下通信：

- a、灵-TR 和灵-TR 互通
- b、LC12S 和 LC12S 互通
- c、灵-T2A/B 发射，灵-R2 接收。



四、实物介绍：



配件清单：

- | | |
|-------------------|--------------------|
| 1、串口demo 2个 | 2、铜柱 8个 |
| 3、6pin 2.0mm排座 4套 | 4、7pin 2.54mm排座 2套 |
| 5、USB线 1条 | |

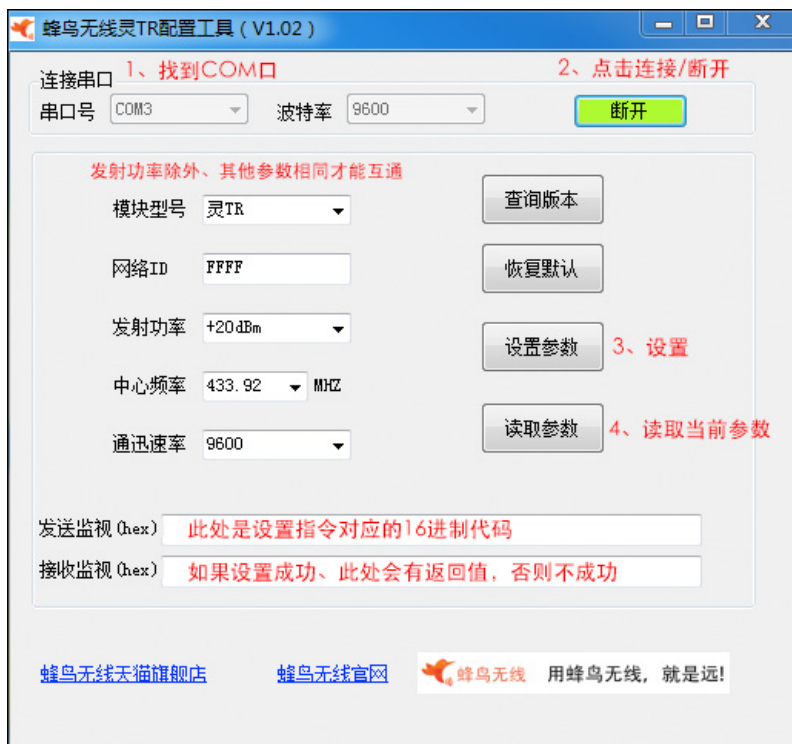
注意：设置软件和串口调试助手，请在蜂鸟无线官网下载



五、使用说明：

请安装USB驱动程序、有的电脑可能自带无需安装，把demo连接到电脑

1、灵-TR设置



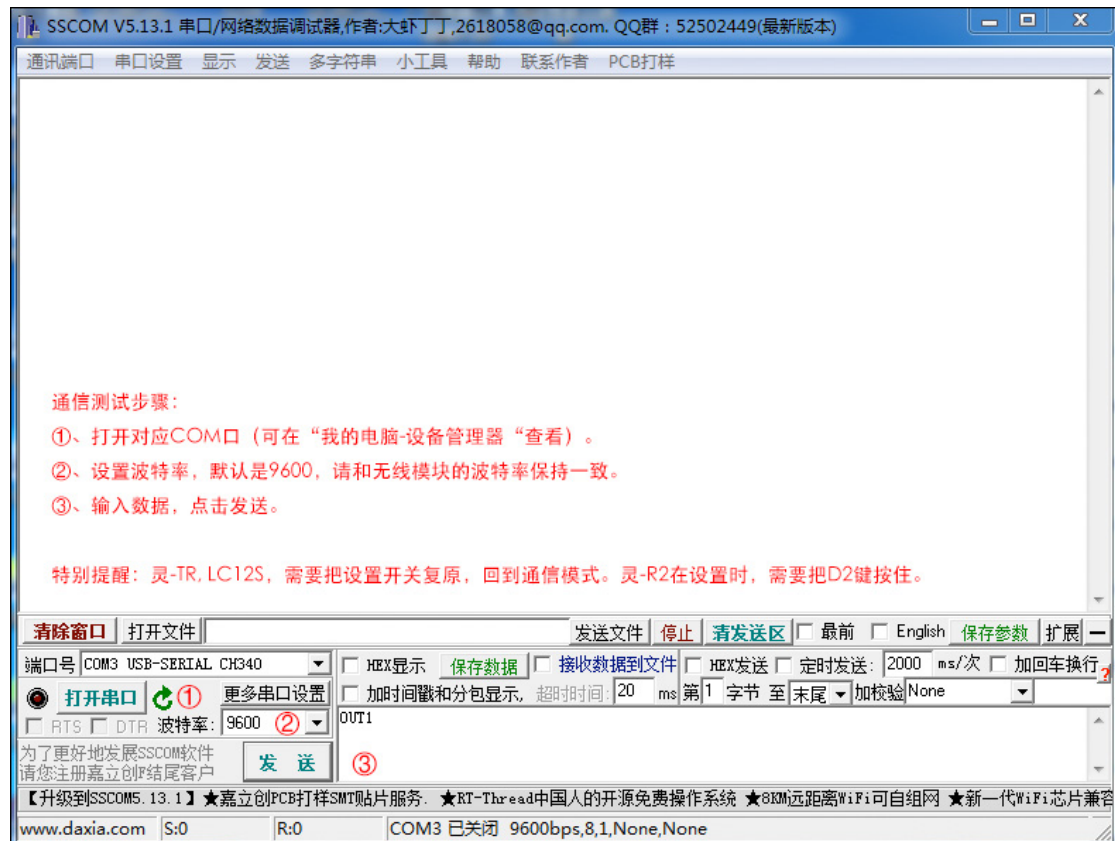
2、LC12S设置

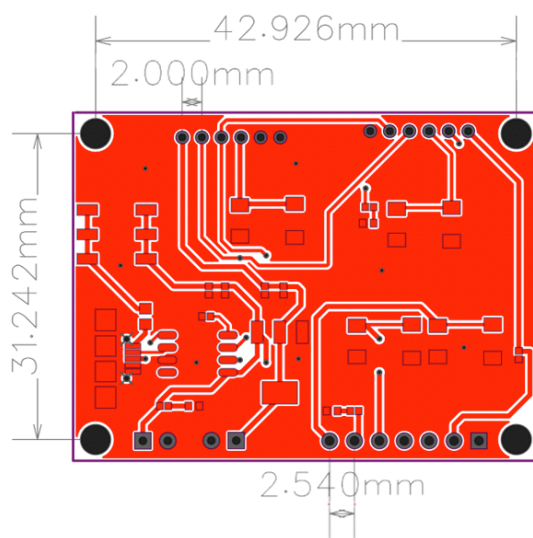




3、通信测试

打开串口调试助手







用蜂鸟无线，就是远！



蜂鸟无线模块 搜索



天猫 APP 扫一扫

进入天猫旗舰店



微信扫一扫

关注蜂鸟无线微信公众号